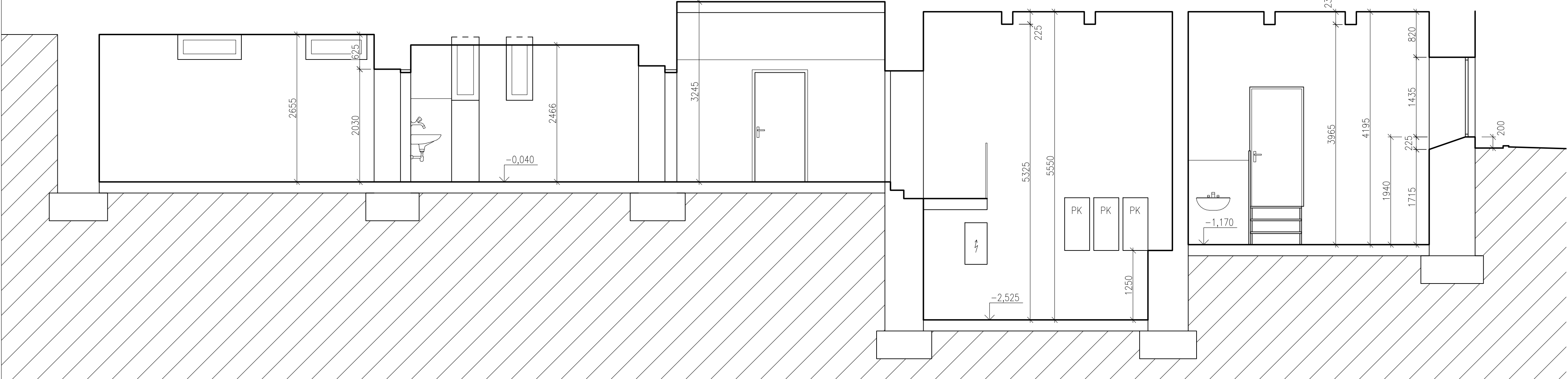
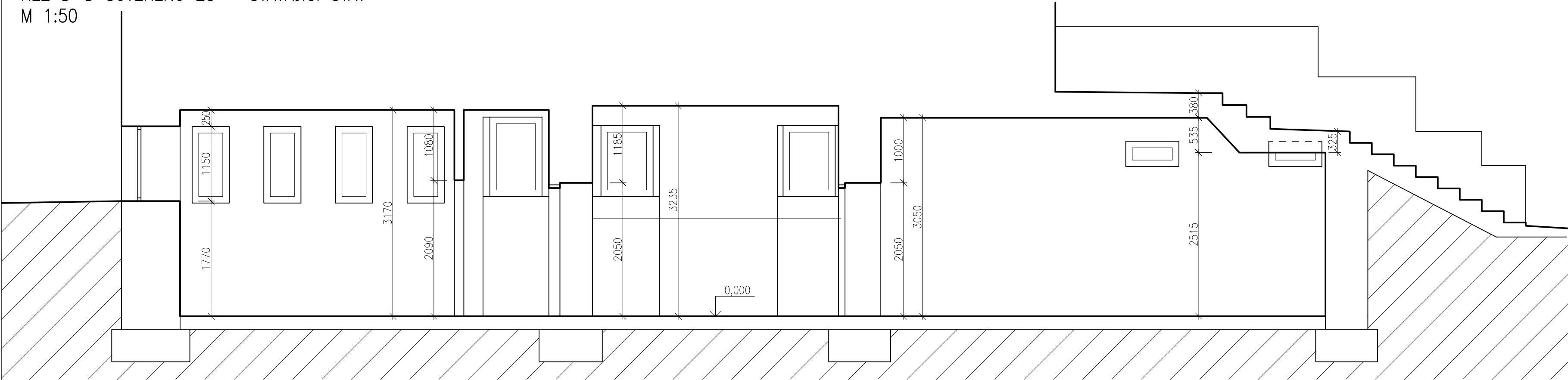


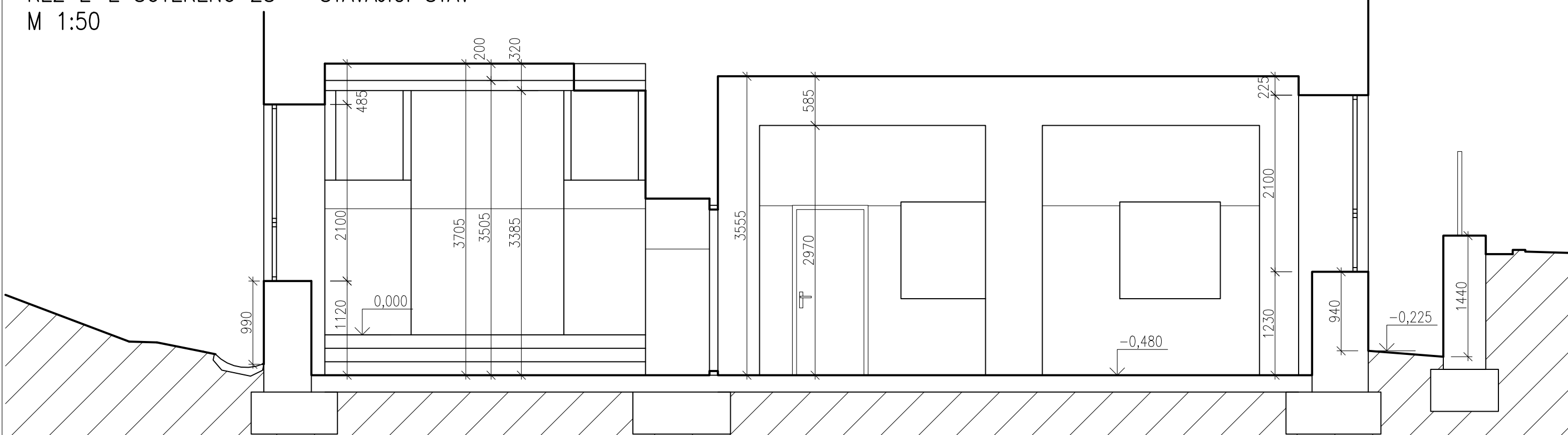
ŘEZ C-C SUTERÉNU ZŠ – STÁVAJÍCÍ STAV  
M 1:50



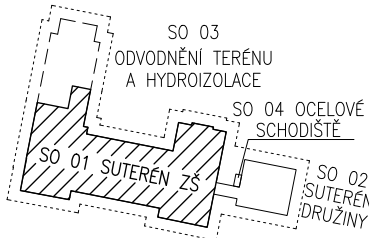
ŘEZ D-D SUTERÉNU ZŠ – STÁVAJÍCÍ STAV  
M 1:50



ŘEZ E-E SUTERÉNU ZŠ – STÁVAJÍCÍ STAV  
M 1:50



POZNÁMKY:  
– ±0,000=299,38 m n. m. Bpv (PLATÍ PRO SO 01, SO 03)



Dokumentace byla zpracována jako Projektová dokumentace pro provádění stavby a nenahrazuje výrobní dokumentaci. Před provedením je nutno předložit výrobní dokumentaci jednotlivých částí díla.

Kontroloval	Vypracoval	Kreslil	BENEPRO, a.s. <div>www.benepro.cz - info@benepro.cz tel. : 595 172 428, fax : 595 172 429 Tovární 1707/33, 737 01 Český Těšín</div>	
Ing. R. Hlaušek	Ing. M. Maďarová	Ing. M. Maďarová		
	<i>Maďarová</i>	<i>Maďarová</i>		
Investor	Statutární město Frýdek-Místek, Radniční 1148, 738 01 Frýdek-Místek		Formát	A2
Místo stavby	K Sedlišťm 320, Liskovec, Frýdek-Místek		Datum	11/2022
Akce:	ZŠ F-M, Liskovec 320 - hydroizolace spodní stavby		Účel	DPS
			Měřítka	1:50
Objekt:	SO 01 - SUTERÉN ZÁKLADNÍ ŠKOLY		Arch. číslo	BE/2022/10
Obsah:	ŘEZY C-C, D-D, E-E SUTERÉNU ZŠ - STÁVAJÍCÍ STAV		Číslo kopie	Číslo výkresu D.1.1.04